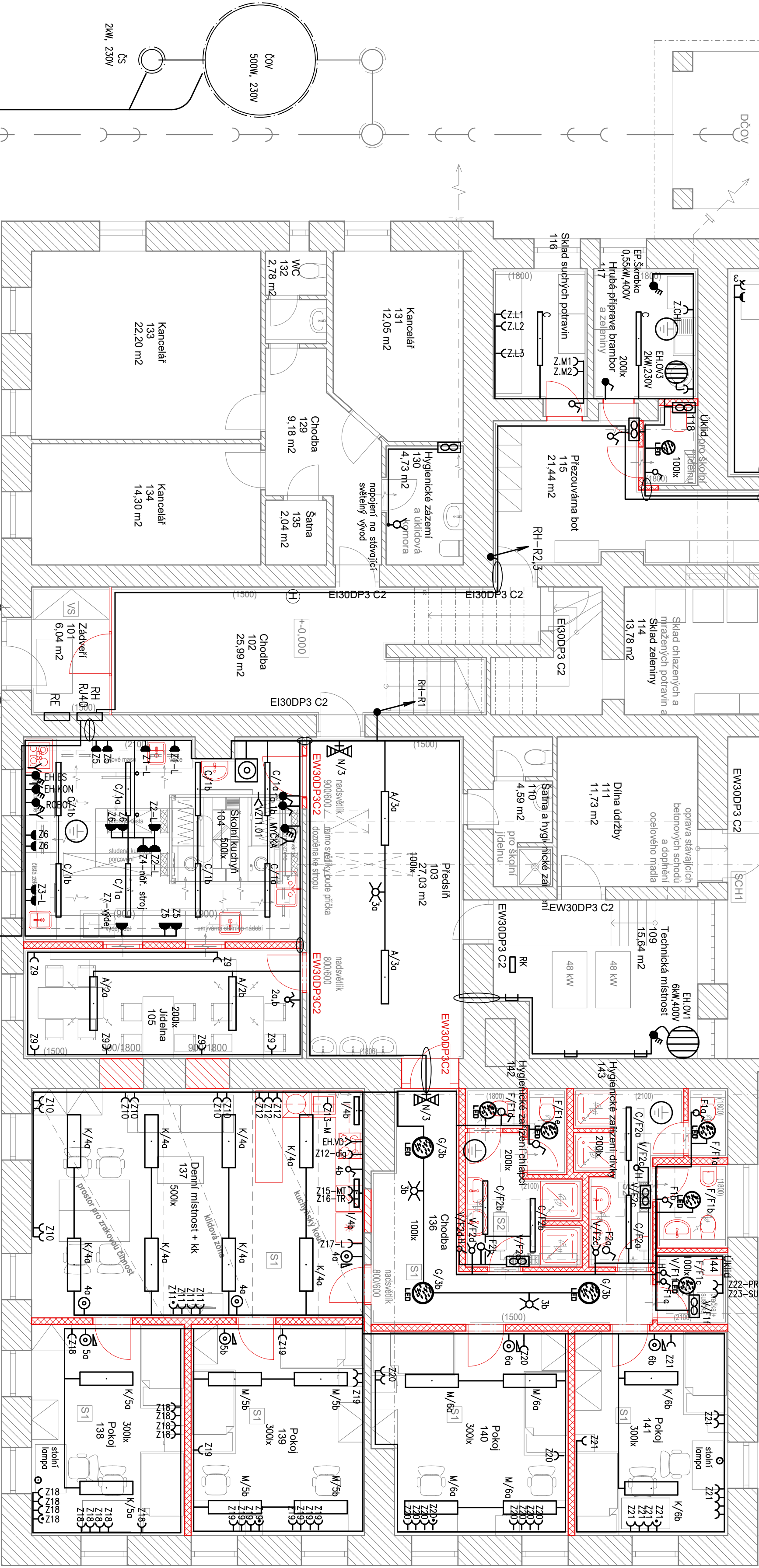


| Název  | Světelné zdroje                   |
|--|-----------------------------------|
| A Interiérové – přisazené nebo zděšené   | 1 x LED, 34W, 3960lm, Ra80, 3000K |
| C Přisazené LED svítidlo, opělový kryt   | 1 x LED, 25W, 3800lm, Ra80, 4000K |
| D Přisazené LED svítidlo, opělový PMMA kryt, průměr 300mm                        | 1 x LED, 14W, 1500lm, Ra80, 4000K |
| E Přisazené LED svítidlo, opělový PMMA kryt, průměr 375mm                        | 1 x LED, 20W, 2000lm, Ra80, 4000K |
| F Přisazené LED svítidlo, opělový PMMA kryt, průměr 375mm                        | 1 x LED, 27W, 2900lm, Ra80, 4000K |
| G Přisazené LED svítidlo, opělový PMMA kryt, průměr 450mm                        | 1 x LED, 34W, 3900lm, Ra80, 4000K |
| I Přisazené LED svítidlo, opělový kryt   | 1 x LED, 11W, 1300lm, Ra80, 4000K |
| J Přisazené LED svítidlo, opělový PMMA kryt, průměr 480mm                        | 1 x LED, 44W, 5000lm, Ra80, 4000K |
| K LED panel, UGR<19, hliníkový rámeček, mikropřízračný kryt, obdélník 1200x300mm | 1 x LED, 35W, 4200lm, Ra80, 4000K |
| L 1 x Philips EcoClassic 53, 9W, 350lm, Rd100, 2700K                             |                                   |
| M LED panel, UGR<19, hliníkový rámeček, mikropřízračný kryt, obdélník 1200x300mm | 1 x LED, 24W, 3100lm, Ra80, 4000K |
| O LED panel, UGR<19, hliníkový rámeček, mikropřízračný kryt, obdélník 600x300mm  | 1 x LED, 16W, 2000lm, Ra80, 4000K |
| P Přisazené LED svítidlo, opělový PMMA kryt, průměr 375mm                        | 1 x LED, 27W, 2700lm, Ra80, 4000K |



- VYPÍNAČ JEDNOPÓLOVÝ (ŘAZ.1) IP20 , IP44
- KRAJKOVÝ STÍMAČ, IP20
- TLAKOVÝ OVLADÁČ 1/0, IP20
- SPÍNAČ SERVOVÝ (ŘAZ.5) IP20
- SPÍNAČ STŘIDAVÝ (ŘAZ.6) IP20
- SPÍNAČ KŘÍŽOVÝ (ŘAZ.7) IP20
- POKRYVOKOVÝ ČIDLO IP20
- ZASUVA 230 V IP20 , IP44
- ZASUVA 230 V S VESTAVĚNOU PŘEPĚTOVOU OCHRANOU IP20
- HYDROSÍŤ
- MÍSTNOST S MÍSTNÍM (DOPŮLČNÍM) POSPOJOVÁNÍM
- CENTRÁLNÍ VYPÍNAČ TECHNOLOGIE KUCHYNĚ
- NOUZOVÉ SVÍTIDLO S AUTONOMNÍM ZDROJEM, 1,2W, 1h

|                       |  |  |                                      |
|-----------------------|--|--|--------------------------------------|
| Autor návrhu          |  | Ing. Zdeněk Balcar                             |                                      |
| Zodpovědný projektant |  | Ing. Hana Bezstarostí                          |                                      |
| Výpracoval            |  | Ing. Hana Bezstarostí                          |                                      |
| Investor :            |  | Královéhradecký kraj,                          | Číslo zakázky:<br>18/2020-VOS        |
|                       |  | Pivovarské náměstí 1245/2,                     |                                      |
|                       |  | 50003 Hradec Králové                           |                                      |
| Alce :                |  | Dětský domov a školní jídelna Sedloňov,        | Stupeň PD :<br>DPS                   |
|                       |  | stavební úpravy II. etapa (DPS)                |                                      |
|                       |  | SO01 - Objekt dětského domova a školní jídelny |                                      |
| Název :               |  | Půdorys 1. NP                                  | Část :<br>Elektroinstalace D.1.4.c.1 |
|                       |  |  |                                      |
|                       |  |  |                                      |